

Temat: Soczewki – wiadomości wstępne.

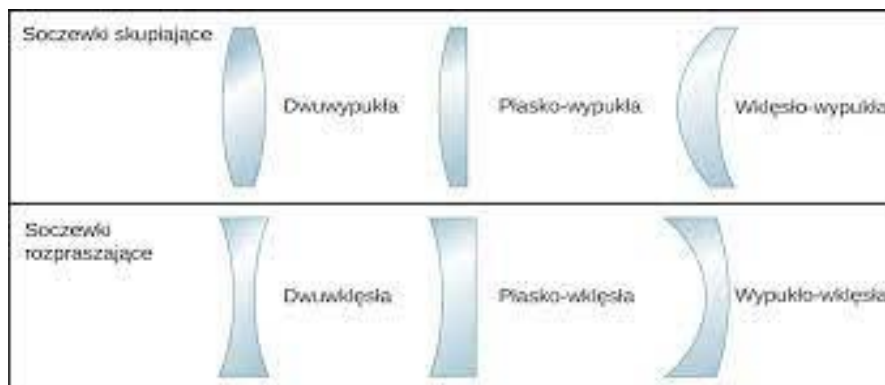
Cele lekcji:

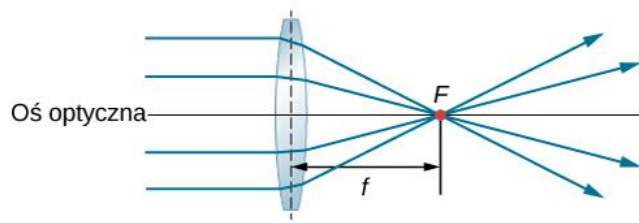
Uczeń opisuje bieg promieni równoległych do osi optycznej przechodzących przez soczewkę skupiającą i rozpraszającą, posługując się pojęciami ogniska i ogniskowej.

Dla ucznia:

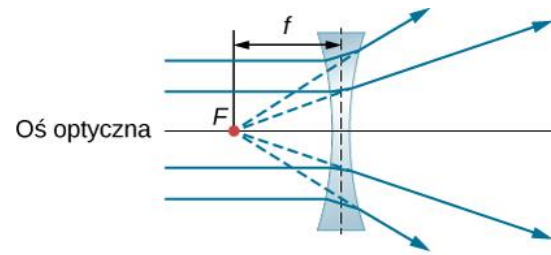
<https://www.youtube.com/watch?v=ODLGnvTGVXg>

https://www.youtube.com/watch?v=Uc-8gnnC_-4





Soczewka skupiająca
(a)



Soczewka rozpraszająca
(b)

$$Z = \frac{1}{f} \left(1\text{D} = \frac{1}{m} \right)$$